



**Автономная некоммерческая
организация социального
обслуживания населения
«Радуга» г. Звереве»
Тел. 8 (960)499-39-44
Email: ano.zverevo@mail.ru**

Сахарный диабет — это группа эндокринных заболеваний, развивающихся вследствие недостаточности гормона инсулина, в результате чего развивается гипергликемия — стойкое увеличение содержания глюкозы в крови. Заболевание характеризуется хроническим течением и нарушением всех видов обмена веществ: углеводного, жирового, белкового, минерального и водно-солевого. Сахарный диабет бывает 2-х типов, каждый из которых требует отдельного подхода.



САХАРНЫЙ ДИАБЕТ



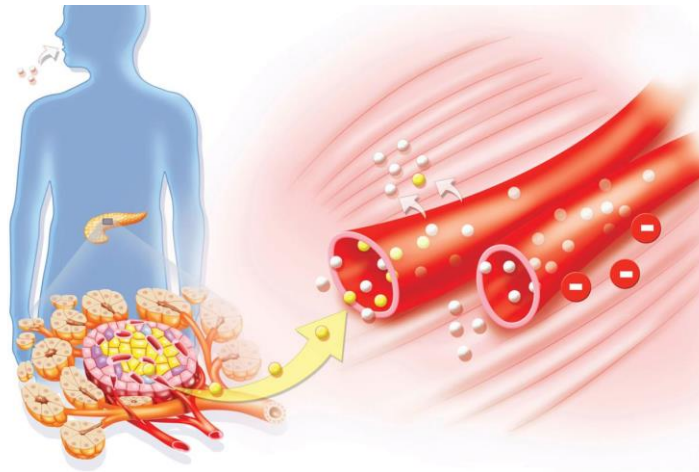
Нужно ли лечить диабет? Безусловно! Важно понимать, что это заболевание само собой не пройдет. Самая главная цель в лечении диабета – постоянный контроль уровня сахара в крови и поддержание его на рекомендованном врачом уровне. Если человек с диабетом ответственно подходит к этому вопросу, его самочувствие будет таким же, как у здорового. Более того, дальнейший прогноз в отношении осложнений, продолжительности и качества жизни будет благоприятным.

Что такое типы диабета?

Существует ряд классификаций сахарного диабета по различным признакам. К основным типам диабета относят диабет 1-го и 2-го типов. **Сахарный диабет 1-го типа** - это заболевание, при котором поджелудочная железа не способна вырабатывать инсулин, который отвечает за усвоение сахара организмом, так называемый инсулинозависимый тип. Как правило, диагностируется у людей моложе 30 лет. Такие пациенты вынуждены получать инсулин искусственно (путем постоянных инъекций). **Диабет 2-го типа** составляет 85-90% всех случаев сахарного диабета у взрослого населения и наиболее часто встречается среди лиц старше 40 лет; как правило, сопровождается ожирением. Таким пациентам, как и людям, у которых кто-то из родных болен диабетом, особенно важно контролировать уровень сахара в крови. Ситуация осложняется тем, что, в отличие от диабета 1-го типа, диабет 2-го типа проявляется постепенно.



Гипергликемия, глюкозурия, полидипсия, полиурия



ДИАБЕТ - ЭТО ПОСТОЯННО ВЫСОКИЙ УРОВЕНЬ САХАРА В КРОВИ, БЬЮЩИЙ ПО ВСЕМ ОРГАНАМ И СИСТЕМАМ!

ПОЧЕМУ САХАРНЫЙ ДИАБЕТ ОПАСЕН ИМЕННО ОСЛОЖНЕНИЯМИ?

Причина - в постоянно повышенном уровне сахара в крови.

При диабете организм не справляется с высоким сахаром, и он подрывает работу органов и систем: нарушается процесс кроветворения, обмена веществ, уменьшается проницаемость сосудов, регуляция давления, сбивается сердечная деятельность, витамины и минералы не усваиваются - все это ведет к глобальным сбоям в работе нашего организма!



ПРИ САХАРНОМ ДИАБЕТЕ ПЕРВОГО ИЛИ ВТОРОГО ТИПА НУЖНО:

- Каждый день проводить анализ крови на показатели сахара.
- Измерять артериальное давление.
- Строго по предписанию врача принимать назначенные лекарства.
- Соблюдать режим питания и диету.
- Вести активный образ жизни.
- Выполнять посильные физические упражнения.
- Избегать стрессов и вредных привычек.



